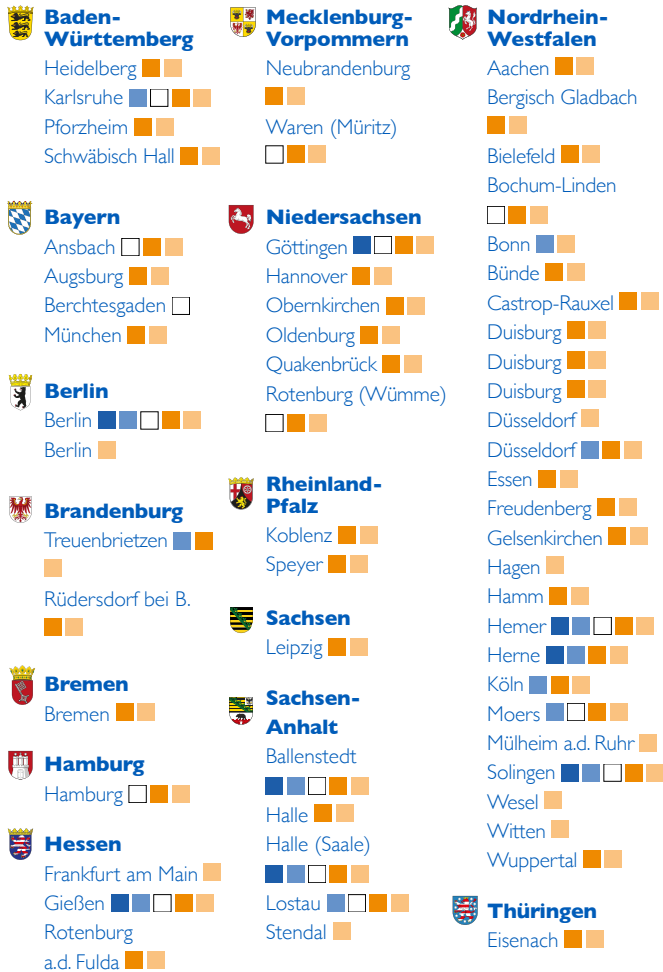
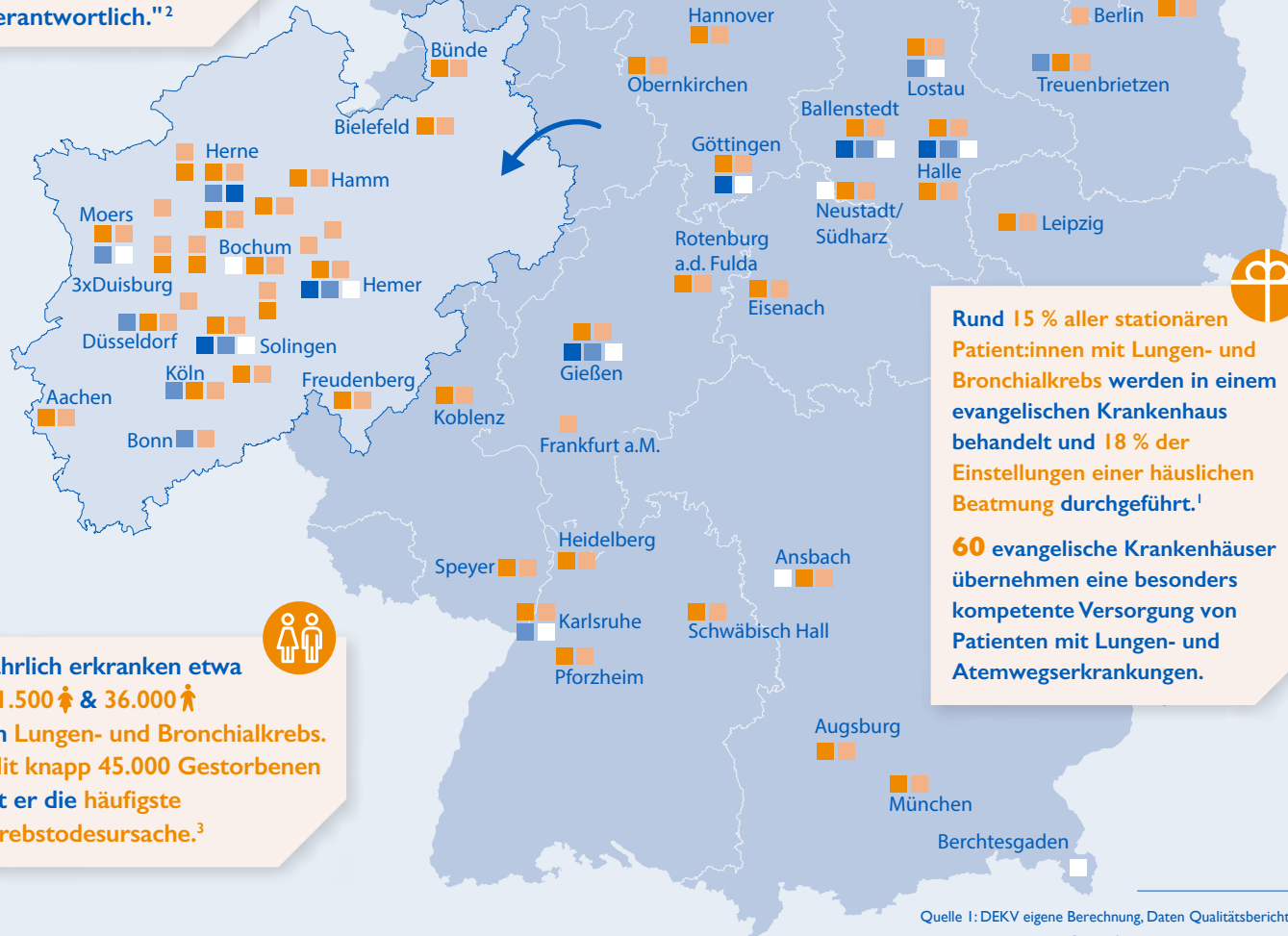


DEKV-Landkarte

Evangelische Versorgung von Lungen- und Lungenerkrankungen



"Lungenkrankheiten gehören zu den schwerwiegendsten gesundheitlichen Problemen weltweit. Sie sind für 1/6 aller Todesfälle verantwortlich."²



Jährlich erkranken etwa 21.500 & 36.000 an Lungen- und Bronchialkrebs. Mit knapp 45.000 Gestorbenen ist er die häufigste Krebstodesursache.³



Rund 15 % aller stationären Patient:innen mit Lungen- und Bronchialkrebs werden in einem evangelischen Krankenhaus behandelt und 18 % der Einstellungen einer häuslichen Beatmung durchgeführt.¹



60 evangelische Krankenhäuser übernehmen eine besonders kompetente Versorgung von Patienten mit Lungen- und Atemwegserkrankungen.

Zentren, Fachkliniken und besondere Expertisen:

- Zertifizierte Weaning Zentren
- Lungenkrebszentren
- Lungenfachkliniken
- 8-716 maschinellen Beatmung
- C34 Bösartige Neubildung der Bronchien und der Lunge

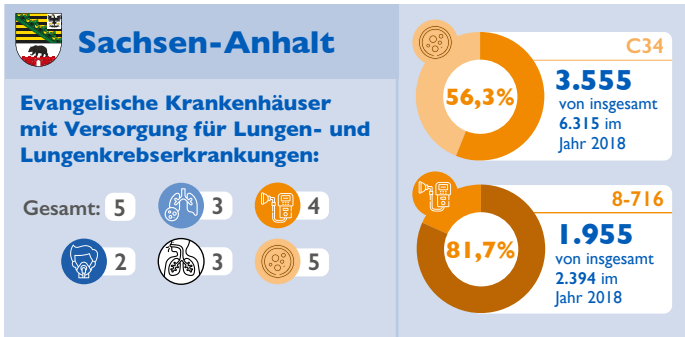
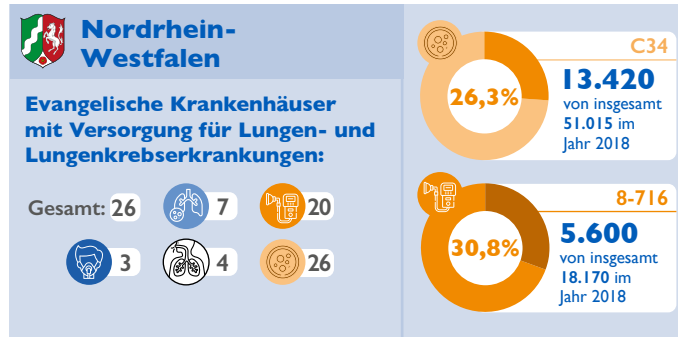
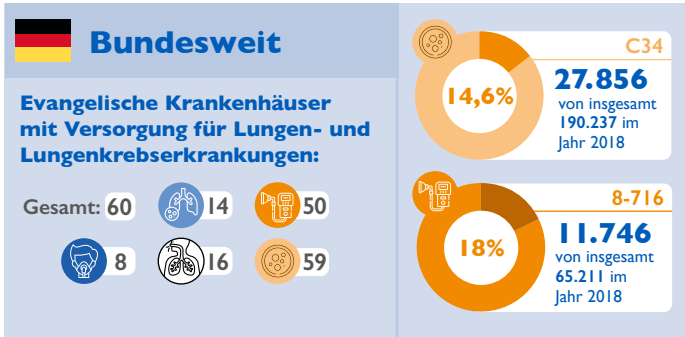


Quelle 1: DEKV eigene Berechnung, Daten Qualitätsberichte 2018

Quelle 2: European Lung Foundation, 2013

Quelle 3: Deutsches Krebsforschungszentrum (DKFZ), 2020, <https://www.krebsinformationsdienst.de/tumorarten/index.php>

Evangelische Versorgung von Lungen- und Lungenkrebskrankungen

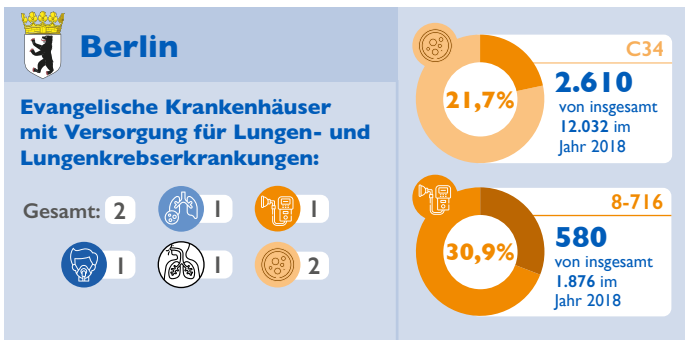


Sortierung nach Versorgungsfallzahl C34 (bösartige Tumore der Lunge)

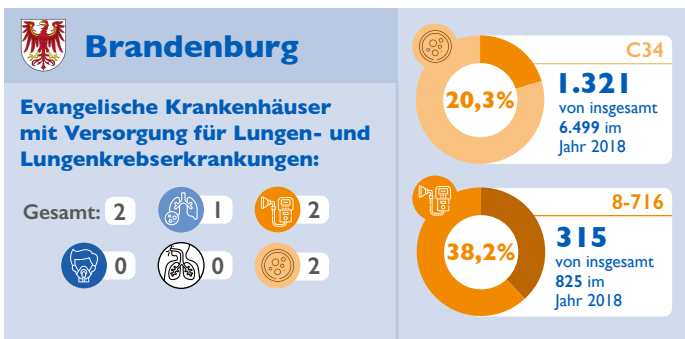
| | | %* | | %* |
|--|-------|------|-----|------|
| Lungenklinik Lostau gGmbH, Lostau | 1.660 | 26,3 | 461 | 19,3 |
| Krankenhaus Martha-Maria Halle-Dörlau, Halle (Saale) | 747 | 11,8 | 914 | 38,2 |
| Lungenklinik Ballenstedt/Harz GmbH, Ballenstedt | 638 | 10,1 | 549 | 22,9 |
| Diakoniekrankenhaus Halle gGmbH, Halle | 365 | 5,8 | 31 | 1,3 |
| Johanner-Krankenhaus Genthin-Stendal, Stendal | 145 | 2,3 | 0 | 0 |

| | | %* | | %* |
|--|-------|-----|-------|-----|
| Lungenklinik Hemer, Hemer | 3.236 | 6,3 | 740 | 4,1 |
| Evangelisches Krankenhaus Herne, Herne | 1.536 | 3,0 | 124 | 0,7 |
| Florence-Nightingale-Krankenhaus der Kaiserswerther Diakonie, Düsseldorf | 1.481 | 2,9 | 284 | 1,6 |
| KEM Evang. Kliniken Essen-Mitte gGmbH, Essen | 947 | 1,9 | 294 | 1,6 |
| Ev. Klinikum Niederrhein gGmbH, Duisburg | 915 | 1,8 | 550 | 3,0 |
| Evangelisches Krankenhaus Hamm, Hamm | 746 | 1,5 | 7 | 0 |
| Stiftung Krankenhaus Bethanien für die Grafschaft Moers, Moers | 568 | 1,1 | 1.096 | 6,0 |
| Evangelisches Klinikum Bethel gGmbH, Bielefeld | 499 | 1,0 | 287 | 1,6 |
| Krankenhaus Bethanien gGmbH, Solingen | 438 | 1,0 | 287 | 1,6 |
| Evangelisches Krankenhaus Bethesda zu Duisburg GmbH, Duisburg | 393 | 0,8 | 93 | 0,5 |

| | | %* | | %* |
|---|-----|------|----|-----|
| Augusta-Kranken-Anstalt gGmbH, Bochum-Mitte | 358 | 0,7 | 99 | 0,5 |
| Johanner-Krankenhaus Bonn, Bonn | 281 | 0,6 | 0 | 0 |
| Diakonie Klinikum Bethesda Freudenberg, Freudenberg | 236 | 0,5 | 25 | 0,1 |
| Evangelisches Krankenhaus Mülheim an der Ruhr GmbH, Mülheim an der Ruhr | 196 | 0,4 | 0 | 0 |
| Evangelische Kliniken Gelsenkirchen GmbH, Gelsenkirchen | 190 | 0,4 | 3 | 0 |
| Evangelisches Krankenhaus Wesel GmbH, Wesel | 186 | 0,4 | 0 | 0 |
| Ev. Krankenhaus Witten gGmbH, Witten | 183 | 0,4 | 0 | 0 |
| Luisenhospital Aachen, Aachen | 173 | 0,3 | 11 | 0,1 |
| Evangelisches Krankenhaus Kalk gGmbH, Köln | 160 | 0,3 | 14 | 0,1 |
| Agaplesion Bethesda Krankenhaus Wuppertal gGmbH, Wuppertal | 136 | 0,3 | 4 | 0 |
| Lukas-Krankenhaus gGmbH, Bünde | 131 | 0,3 | 56 | 0,3 |
| Johanner-Krankenhaus Rheinhausen, Duisburg | 127 | 0,2 | 51 | 0,3 |
| Evangelisches Krankenhaus Düsseldorf, Düsseldorf | 127 | 0,2 | 0 | 0 |
| Agaplesion Allgemeines Krankenhaus Hagen gGmbH, Hagen | 113 | 0,2 | 0 | 0 |
| Ev. Krankenhaus Bergisch Gladbach, Bergisch Gladbach | 43 | 0,1 | 94 | 0,5 |
| Evangelisches Krankenhaus Castrop-Rauxel, Castrop-Rauxel | 21 | 0,04 | 42 | 0,2 |



| | | %* | | %* |
|--|-------|------|-----|------|
| Evangelische Lungenklinik Berlin, Berlin | 2.508 | 20,8 | 580 | 30,9 |
| Ev. Waldkrankenhaus Spandau, Berlin | 102 | 0,8 | 0 | 0 |



| | | %* | | %* |
|---|-------|------|-----|------|
| Johanner-Krankenhaus Treuenbrietzen, Treuenbrietzen | 1.246 | 19,2 | 288 | 34,9 |
| Immanuel Klinik Rüdersdorf, Rüdersdorf bei Berlin | 75 | 1,2 | 27 | 3,3 |

Zertifizierte Weaning Zentren¹

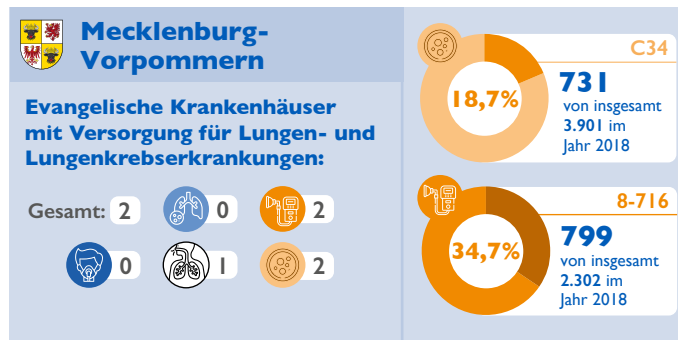
Lungenkrebszentren²

Lungenfachkliniken³

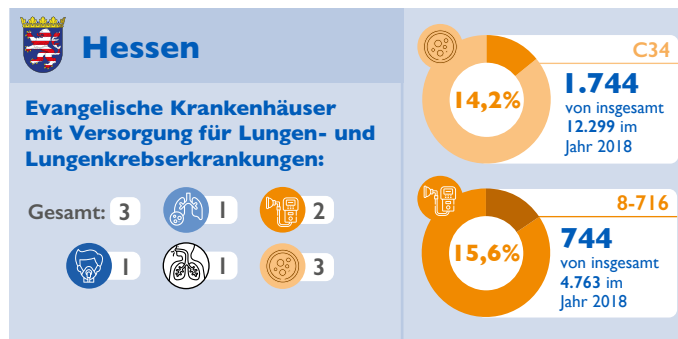
8-716 Einstellung einer häuslichen maschinellen Beatmung in evan. Krankenhäusern (> 10 Codes⁴)

C34 Bösartige Neubildung der Bronchien und der Lunge (> 100 Behandlungen⁴) in evan. Krankenhäusern

¹ DGP, ² Oncompap, ³ Lungeninformationsdienst, ⁴ Anteil je Ev. KH je BL. Kleinere Werte als der angegebene Filterschwellenwert resultieren aus Gründen einer vollständigen Darstellung der Krankenhausdaten.



| | | %* | | %* |
|--|-----|------|-----|------|
| Dietrich-Bonhoeffer-Klinikum, Neubrandenburg | 445 | 11,4 | 54 | 2,3 |
| Klinik Amsee GmbH, Waren (Müritzt) | 286 | 7,5 | 745 | 32,4 |

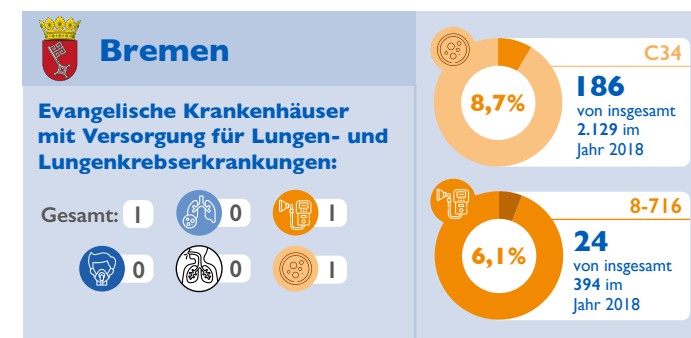


| | | %* | | %* |
|---|-----|-----|-----|------|
| Agaplesion Frankfurter Diakonie Kliniken gGmbH, Frankfurt am Main | 958 | 7,8 | 0 | 0 |
| Agaplesion Pneumologische Klinik Waldhof Elgershausen, Gießen | 700 | 5,7 | 637 | 13,4 |
| Kreiskrankenhaus Rotenburg a.d. Fulda, Rotenburg a.d. Fulda | 86 | 0,7 | 107 | 2,2 |

Herausgeber: **DEKV – Deutscher Evangelischer Krankenhausverband e.V.**
 Invalidenstr. 29, 10115 Berlin | www.dekv.de
 Tel.: +49 (0) 30 801986 - 0 | office@dekv.de

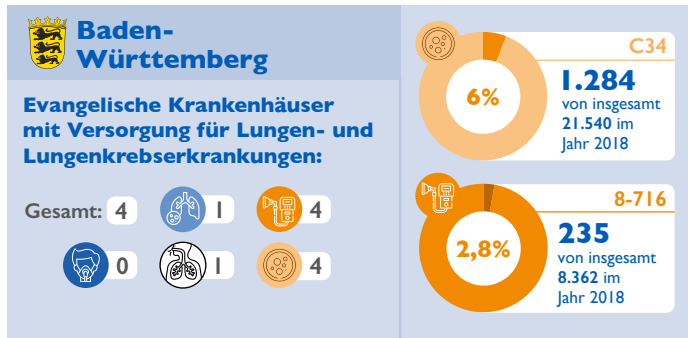


| | | %* | | %* |
|---|-----|-----|-----|------|
| Evangelisches Krankenhaus Göttingen-Weende gGmbH, Göttingen | 634 | 4,8 | 660 | 12,8 |
| Agaplesion Diakonie-Klinikum Rotenburg gGmbH, Rotenburg (Wümme) | 431 | 3,2 | 114 | 2,2 |
| Diakonie Krankenhaus Friederikenstift Hannover, Hannover | 177 | 1,3 | 5 | 0,1 |
| Agaplesion Ev. Klinikum Schaumburg gGmbH, Oebberkirchen | 96 | 0,7 | 43 | 0,8 |
| Christliches Krankenhaus Quakenbrück gGmbH, Quakenbrück | 51 | 0,4 | 16 | 0,3 |
| Evangelisches Krankenhaus Oldenburg, Oldenburg | 40 | 0,3 | 53 | 1,0 |

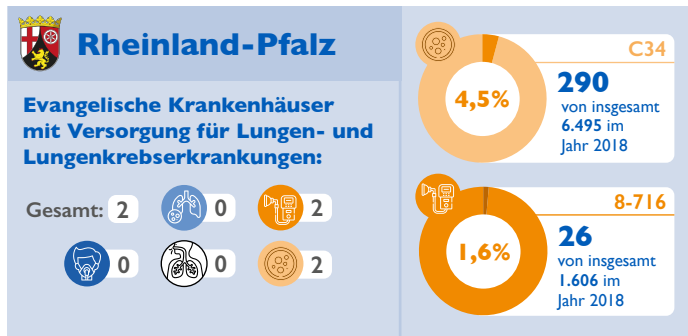


| | | %* | | %* |
|--|-----|-----|----|-----|
| DIAKO Ev. Diakonie-Krankenhaus gGmbH, Bremen | 186 | 8,7 | 24 | 6,1 |

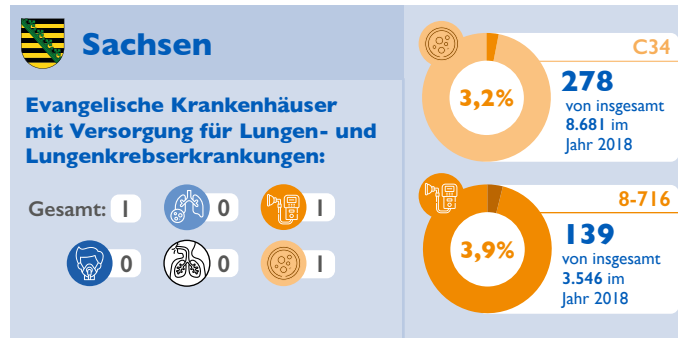
Evangelische Versorgung von Lungen- und Lungenkrebskrankungen Sortierung nach Versorgungszahl C34 (bösartige Tumore der Lunge)



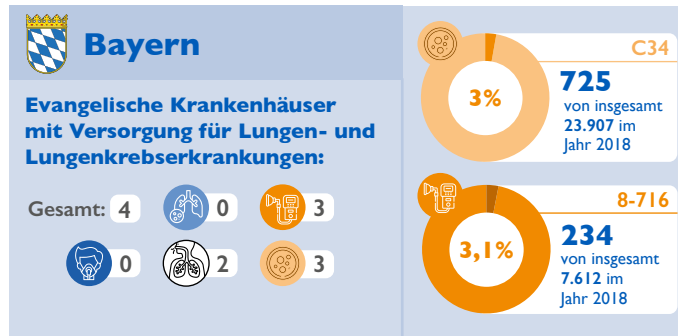
| St. Vincentius-Kliniken gAG Karlsruhe, Karlsruhe | 948 | 4,4 | 6 | 0,1 | |
|--|-----|-----|-----|-----|--|
| Siloah St. Trudpert Klinikum Pforzheim, Pforzheim | 180 | 0,8 | 210 | 2,5 | |
| Diakonie-Klinikum Schwäbisch Hall gGmbH, Schwäbisch Hall | 138 | 0,6 | 1 | 0 | |
| St. Vincentius der Evang. Stadtmision Heidelberg gGmbH, Heidelberg | 18 | 0,1 | 18 | 0,2 | |



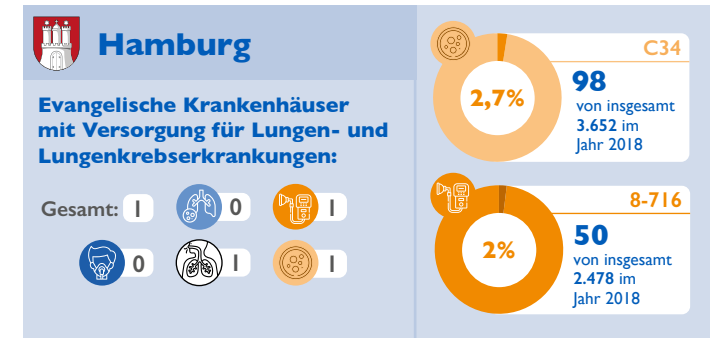
| Gemeinschaftsklinikum Mittelrhein gGmbH, Koblenz | 227 | 3,5 | 5 | 0,3 | |
|--|-----|-----|----|-----|--|
| Diakonissen-Stiftungs-Krankenhaus Speyer, Speyer | 63 | 1,0 | 21 | 1,3 | |



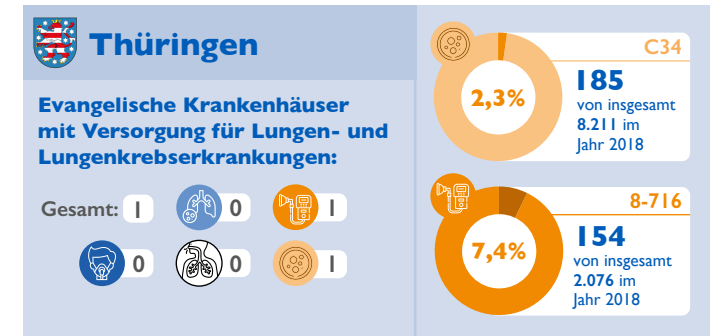
| Evangelisches Diakonissenkrankenhaus Leipzig, Leipzig | 278 | 3,2 | 139 | 3,9 | |
|---|-----|-----|-----|-----|--|



| Krankenhaus Martha-Maria München, München | 294 | 1,2 | 7 | 0,1 | |
|--|-----|-----|-----|-----|--|
| Rangauklinikum Ansbach GmbH, Ansbach | 283 | 1,2 | 226 | 3,0 | |
| die stadtklinik im diako Augsburg, Augsburg | 148 | 0,6 | 1 | 0 | |
| CJD Asthmazentrum Berchtesgaden, Berchtesgaden | 0 | 0 | 0 | 0 | |



| Agaplesion Bethesda Krankenhaus Bergedorf gemeinnützige GmbH, Hamburg | 98 | 2,7 | 50 | 2,0 | |
|---|----|-----|----|-----|--|



| St. Georg Klinikum Eisenach gGmbH, Eisenach | 185 | 2,3 | 154 | 7,4 | |
|---|-----|-----|-----|-----|--|

Zertifizierte Weaning Zentren¹

Lungenkrebszentren²

Lungenfachkliniken³

8-716 Einstellung einer häuslichen maschinellen Beatmung in evan. Krankenhäusern (> 10 Codes⁴)

C34 Bösartige Neubildung der Bronchien und der Lunge (> 100 Behandlungen⁴) in evan. Krankenhäusern

¹ DGP, ² Oncompap, ³ Lungeninformationsdienst, ⁴ Anteil je Ev KH je BL. Kleinere Werte als der angegebene Filterschwellenwert resultieren aus Gründen einer vollständigen Darstellung der Krankenhausdaten.